

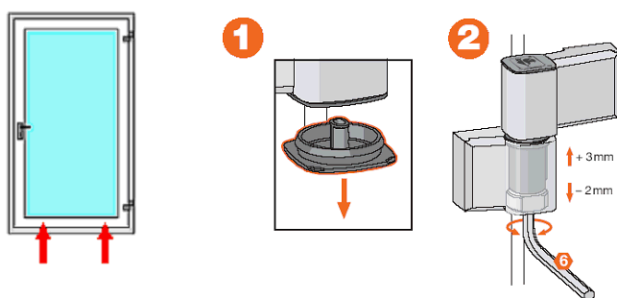
NÁVOD K OBSLUZE A ÚDRŽBĚ HLINÍKOVÝCH DVEŘÍ

Vchodové hliníkové dveře, jsou vyrobeny ze slitin materiálů ALMgSi 05. Povrchová úprava se provádí práškovou barvou dle vzorníku RAL.

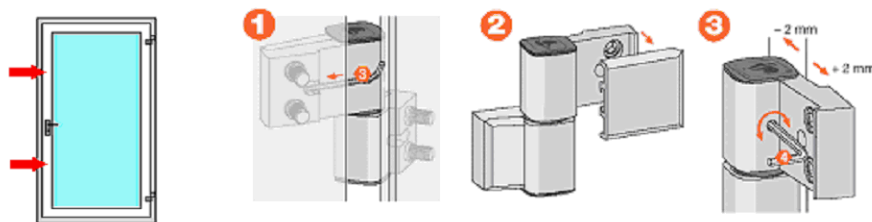
I na tento materiál působí teplotní změny, proto je nutné občasné seřízení dveřního křídla. Seřízení se provádí v případě, že základní funkce dveří (zavírání, otevírání, zamykání, odemykání ...) bezchybně nefungují.

Níže uvádíme základní seřízení, které si zákazník může provést sám. Zhotovitel se zavazuje v rámci montážních prací provést zdarma jedno seřízení všech nově dodaných výrobků, které bude provedeno v rámci jedné návštěvy servisního technika.

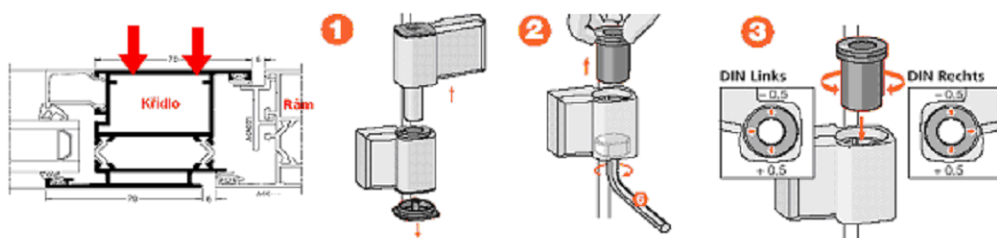
Seřizovací body, pro posunutí dveřního křídla nahoru.



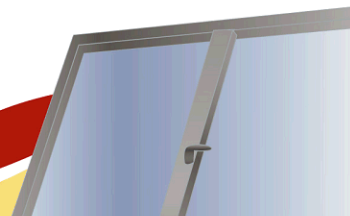
Seřizovací body, pro posunutí dveřního křídla do stran.



Seřizovací body, pro zvýšení (snížení) přítlaku křídla na rám u pantů a zámku.



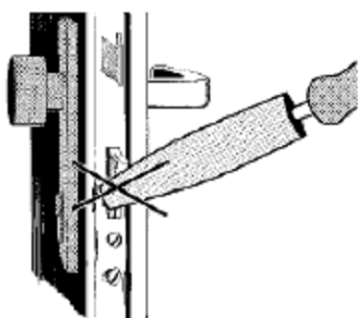
Po uvolnění zajišťovacích šroubů západky, je možno posunutím západky zvětšit, nebo zmenšit přítlak křídla na rám.



DŮLEŽITÉ ZÁSADY



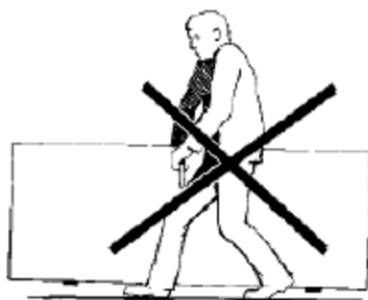
Zámek je vhodné minimálně jedenkrát ročně promazat bezpryskyřičným olejem.



Západka (střelka) ani závora nesmějí být nikdy mechanicky opracovávány.



Pro montáž dveřní garnitury a zamykací vložky je vhodné použít ruční šroubovák. Namontované díly nesmí bránit zámku ve funkci.



Je zakázáno zvedání a nošení dveřního křídla za kliku.



NÁVOD NA EL. OTVÍRAČ DVEŘÍ

Umožňuje mechanické nastavení páčky do polohy OTEVŘENO nebo ZAVŘENO. V poloze OTEVŘENO vhodný pro stálý průchod bez použití el. impulsu na neomezeně dlouhou dobu. Přepnutím páčky do polohy ZAVŘENO pracuje stejně jako všechny modely el. zámků.

Použití:

Zejména tam, kde je častý průchod dveřmi během dne a bez nutné kontroly vstupu osob. Po skončení nekontrolované doby, lze mechanicky přepnout el. zámek do režimu kontroly vstupu.

Nákres el. otvírače:

